

תשריט חלוקה קני"מ 1:750

1. חלוקה (לפי החלטת ביי"מ)

הערות	שטח דוני מטרי	מס' החלקות סופי	מ
שטח חקלאי	7.568	1/1	א
שטח חקלאי	22.039	1/2	ב
אדמת בניה	6.640	1/3	א
אדמת בניה	3.470	1/4	ב
אדמת בניה	8.052	1/5	א
אדמת בניה	7.816	1/6	ב
דרכים	6.381	1/7	א
שטח ציבורי	2.475	1/8	א
	64.441	(1)	

מחוז : הצפון
 מקום : עראבה
 גוש : 19382
 חלקה : 1
 שטח : 64.441

חוק התכנון והבניה תש"ח-1965
 מליאת הוועדה המקומית לתכנון ובניה
 "לב הגליל"
 תוכנית החלוקה אושרה
 בשיבת מס' 210003
 מיום 27.03.2016

בניית יובסי שופט
 בית משפט השלום, חיפה (2)
 19.2.15

חוק חשופים
 08-03-2015

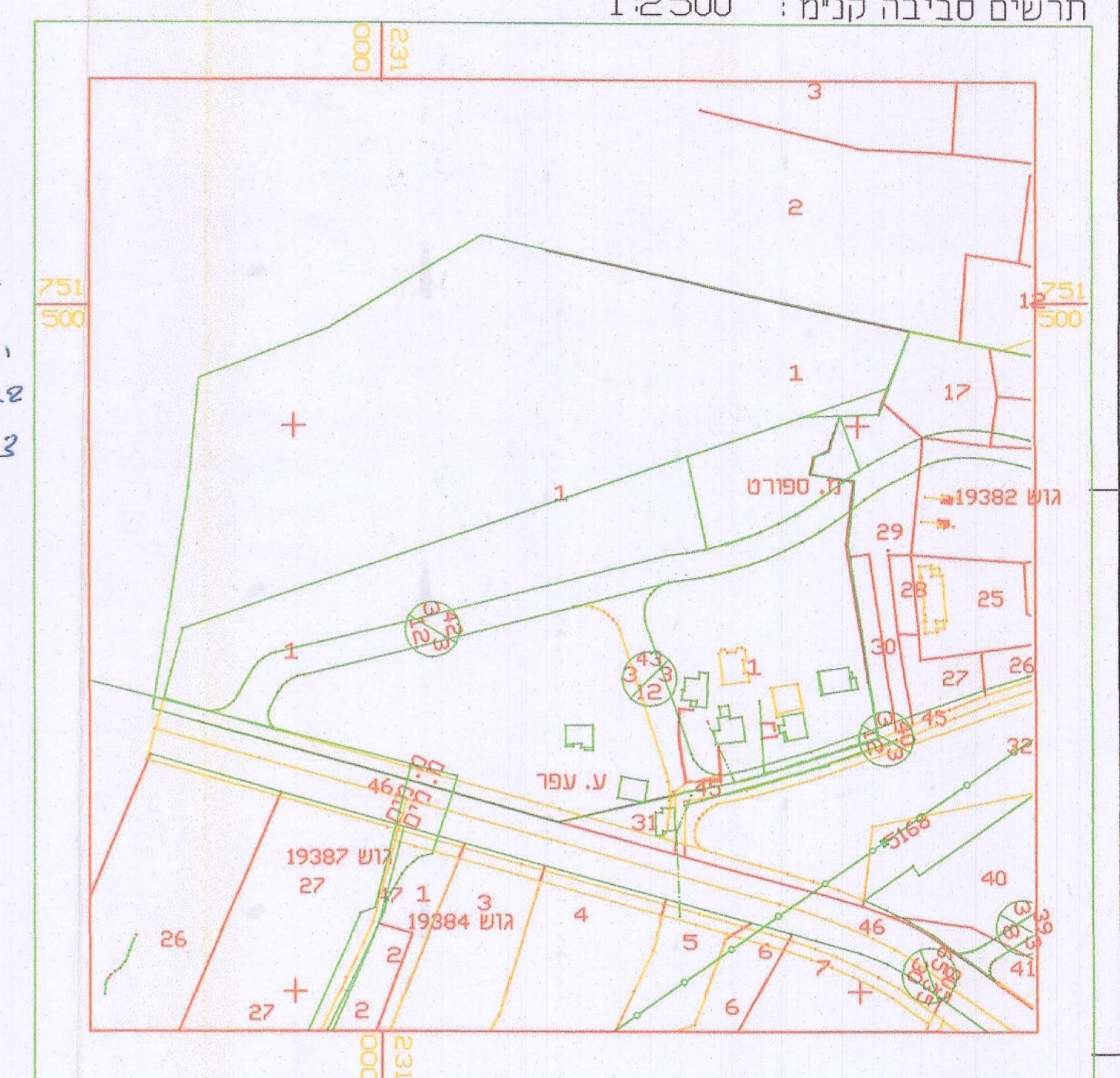
2. חלוקה שטח חקלאי

חתימה	ת.ד.	בעלות	שטח דוני מטרי	מס' החלקות סופי	מ
	025848748	בדארה פאלח	1.000	1/1/1	
	033982398	בדארה ראפת	1.074	1/1/2	
	052570348	טאהא כאמלה	1.810	1/1/3	
	054840731	טאהא חוסין	3.684	1/1/4	
	058954553	טאהא מועתסם	0.026		
	053790416	טאהא מאמוון	2.475		
	200585420	ענאר חכו	7.568	1/1	

3. חלוקה אדמת בניה

חתימה	ת.ד.	בעלות	שטח דוני מטרי	מס' החלקות סופי	מ
	027635531	מחמוד מוחמד עאטלה	0.400	1/3/1	
	058954553	טאהא מועתסם	0.902	1/3/2	
	054840731	טאהא חוסין	1.587	1/3/3	
	053790416	טאהא מאמוון	2.901	1/3/4	
	021065313	דראושה סעיד	0.850	1/3/5	
	027574599	דראושה סמירה	6.640	1/3	

תרשים סביבה קני"מ 1:2500



אין הת' א-י-
 1- מאמן טפא ת.ס. 053790416
 2- חוסין טפא ת.ס. 054840731
 3- מועתסם טפא ת.ס. 058954553

אשרים ומפקים כפי היום 19.2.15
 כי מסכמת אצוני החלוקה שלטת
 ע"י האוגד המוסק פני שטח המבטא
 בתוכנית החלוקה פני

אסמעיל ראון
 מהנדס ומוודד וסמך מס' 971
 עראבה 4945 - שכונה מזרחית -
 טל 06-746405 פל' 0528-764899
 תאריך: י"מה

