

מוחז : הצפון
 נפה : עכו
 מקום : עראבה
 גוש : 19382
 חלקה : 1

מגרש : 1/5/4
 שטח : 2.650

68/15

החברה המוסמכת להכנת ולבנות
 "ב"ב הנדסה"
 2015-09-20
 נתקבל

לוח חלוקה

חתימה	ת.זהות	בעלות	השטח ד.ל.ב.	חלקה מס' אדמי	אדמי
	3514577	בדארה סלאח	0.804	1/6/14	1/6/14
	3514577	בדארה סלאח	0.408	1/6/14	1/6/14
	3514577	בדארה סלאח	0.478	1/6/14	1/6/14
	2107017	בדארה עלי	0.606	1/6/14	1/6/14
	2107017	בדארה עלי	0.802	1/6/14	1/6/14
	2107019	בני המנוח בדארה מוסטפא	1.003	1/6/14	1/6/14
	2107019	בני המנוח בדארה מוסטפא	0.844	1/6/14	1/6/14
	5037018	בדארה נוראלדין	0.824	1/6/14	1/6/14
	5037018	בדארה נוראלדין	0.656	1/6/14	1/6/14
	5037018	בדארה נוראלדין	0.642	1/6/14	1/6/14
			7.816	1/8	1/6/14

לוח חלוקה

חתימה	ת.זהות	בעלות	השטח ד.ל.ב.	חלקה מס' אדמי	אדמי
	033922709	פאר מוסטפא בדארה	1.188	1/4/1	1/4/1
	21057377	נעימה נימר בדארה	0.453	1/4/2	1/4/2
	2107016	יורש המנוח בדארה עומא	0.453	1/4/3	1/4/3
	2107016	יורש המנוח בדארה עומא	0.453	1/4/4	1/4/4
	5037018	בדארה נוראלדין	0.453	1/4/5	1/4/5
	2107017	בדארה עלי	0.520	1/4/6	1/4/6
			3.470	1/4	1/4/6

לוח חלוקה

חתימה	ת.זהות	בעלות	השטח ד.ל.ב.	חלקה מס' אדמי	אדמי
	2107018	יורש המנוח בדארה מוחמד	1.798	1/6/1	1/6/1
	21057377	נעימה נימר בדארה	0.943	1/6/2	1/6/2
	21057377	נעימה נימר בדארה	0.859	1/6/3	1/6/3
	02821455	נסאם יאסין	0.657	1/6/4	1/6/4
	2107016	יורש המנוח בדארה עומא	1.245	1/6/5	1/6/5
	025840711	פרוק מוסטפא בדארה	2.660	1/6/6	1/6/6
	066394891	נאדי מוסטפא בדארה	8.062	1/6	1/6/6

לוח חלוקה

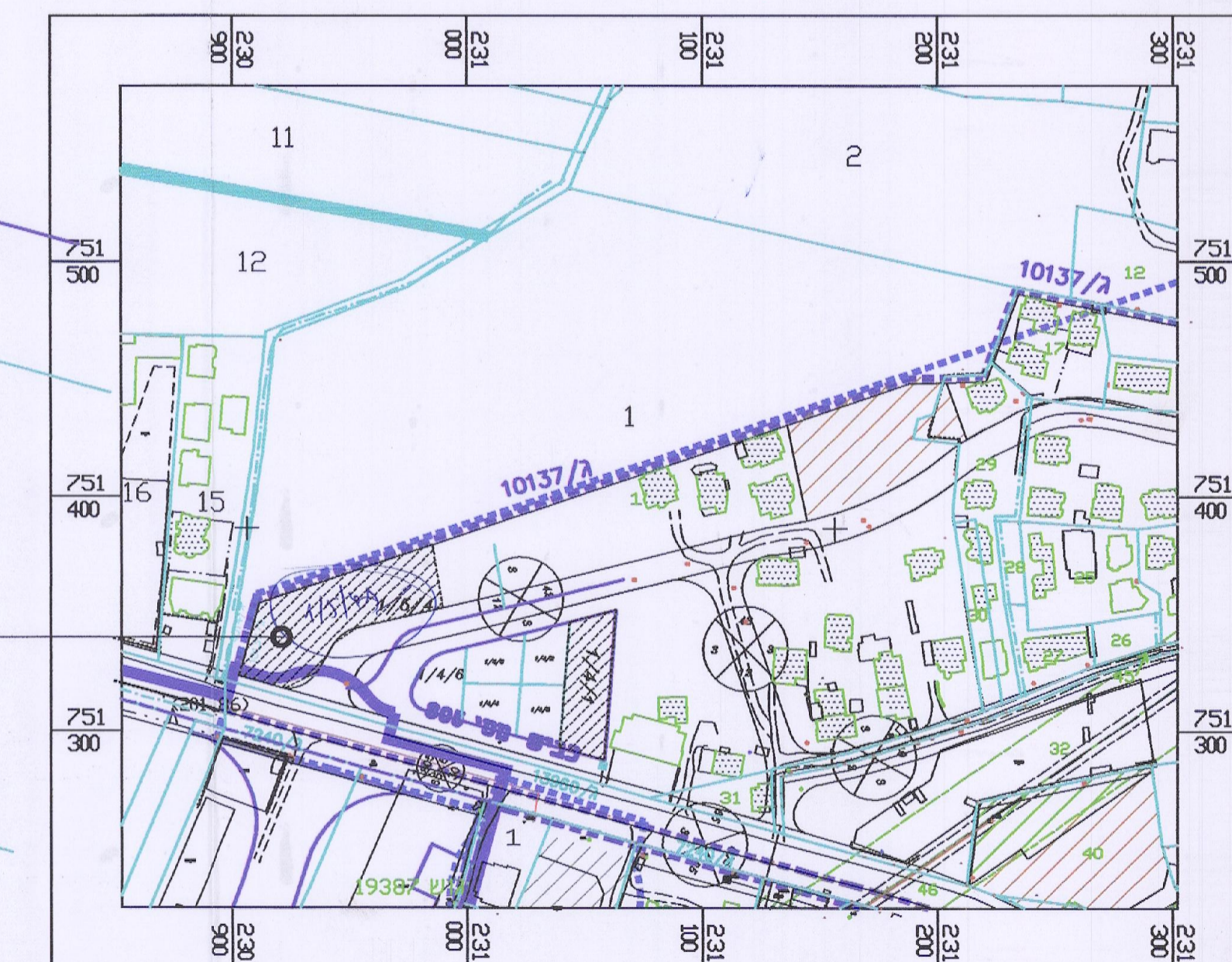
חתימה	ת.זהות	בעלות	השטח ד.ל.ב.	חלקה מס' אדמי	אדמי
	3514577	בדארה סלאח	2.649	1/2/1	1/2/1
	5037018	בדארה נוראלדין	2.649	1/2/2	1/2/2
	2107018	יורש המנוח בדארה מוחמד	2.649	1/2/3	1/2/3
	21057377	נעימה נימר בדארה	2.649	1/2/4	1/2/4
	2107016	יורש המנוח בדארה עומא	2.649	1/2/5	1/2/5
	2107019	יורש המנוח בדארה מוסטפא	2.649	1/2/6	1/2/6
	2107017	בדארה עלי	2.649	1/2/7	1/2/7
		דוך פרימית ברוחב 4.0 מ'	0.497	1/2/8	1/2/8
			22.039	1/2	1/2/8

לוח חלוקה

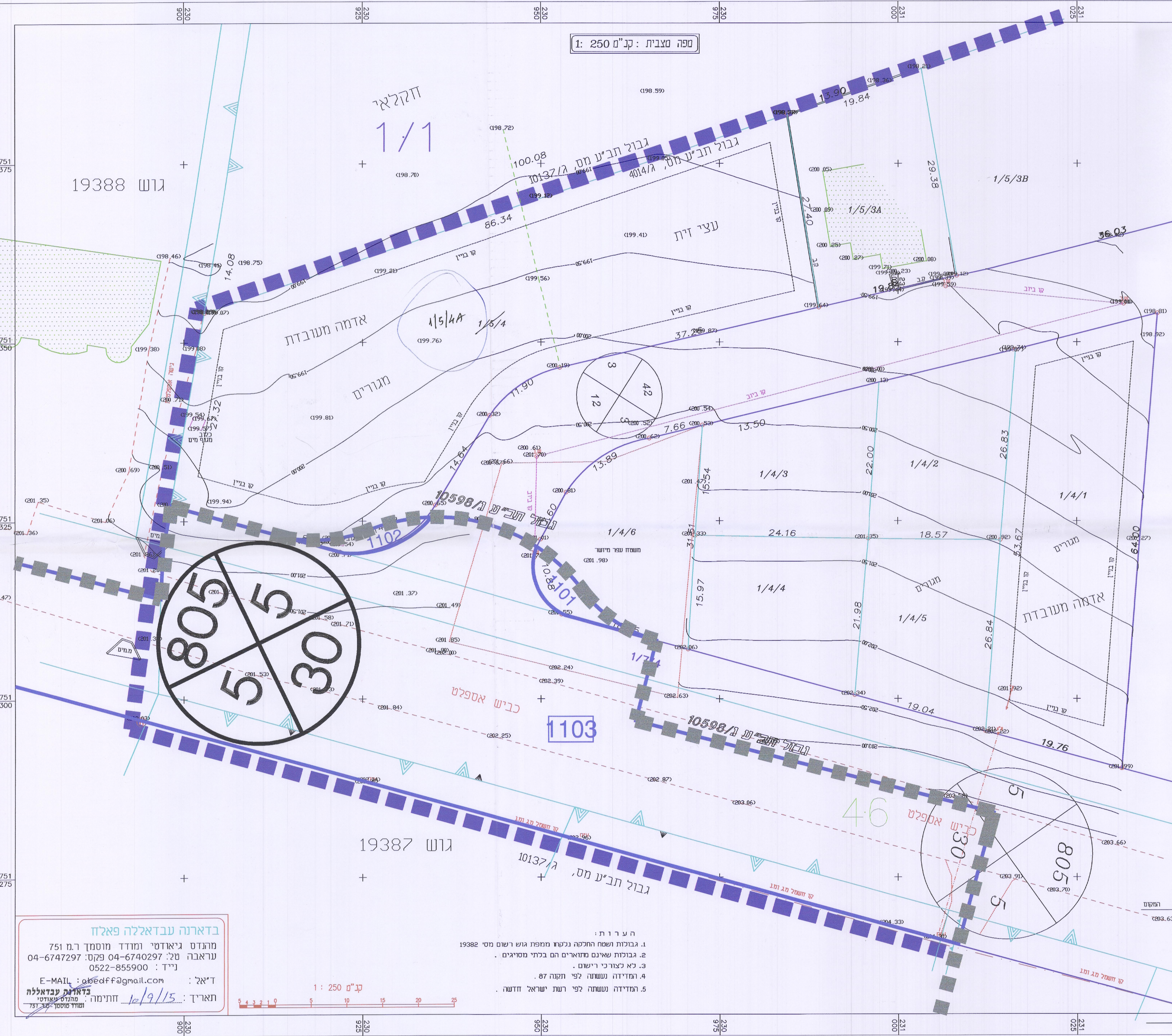
חתימה	ת.זהות	בעלות	השטח ד.ל.ב.	חלקה מס' אדמי	אדמי
	066394891	נאדי מוסטפא בדארה	2.610	1/6/4	1/6/4
	10598/ג	גבול תביע מס	0.940	1/6/4	1102
		הרוחב לכביש 805 לפי תביע 10598/ג	2.660	1/6/4	

הנדסה
 מ.ר. 21895
 Advokats & Notary
 Lic. No. 21895

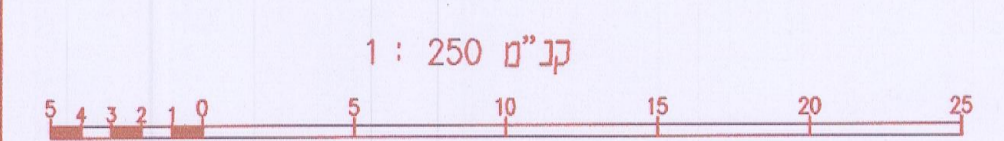
חרשים סביבה קב"מ 2500 : 1



מפה מצוינת : קב"מ 250 : 1



בדארה עבדאללה פאלח
 מהנדס גיאודטי ומודד מוסמך ר.מ. 751
 עראבה טל: 04-6740297; פקס: 04-6747297
 נייד : 0522-855900
 ד"אל : abedff@gmail.com
 חתימה : 10/9/15
 מודד מוסמך : 751



- הערות:
- גבולות ושטח החלקה נלקחו ממפת גוש רשום מס' 19382.
 - גבולות שאינם מרואיינים הם בלתי מסויגים.
 - לא לצורכי רישום.
 - המדידה נעשתה לפי תקנה 87.
 - המדידה נעשתה לפי רשת ישראל חדשה.