

נספח

מחוז : הצפון
נפה : עכו
מקום : עראבה
גוש : 19382
חלקה : 1
מגרש :
שטח : 64.441

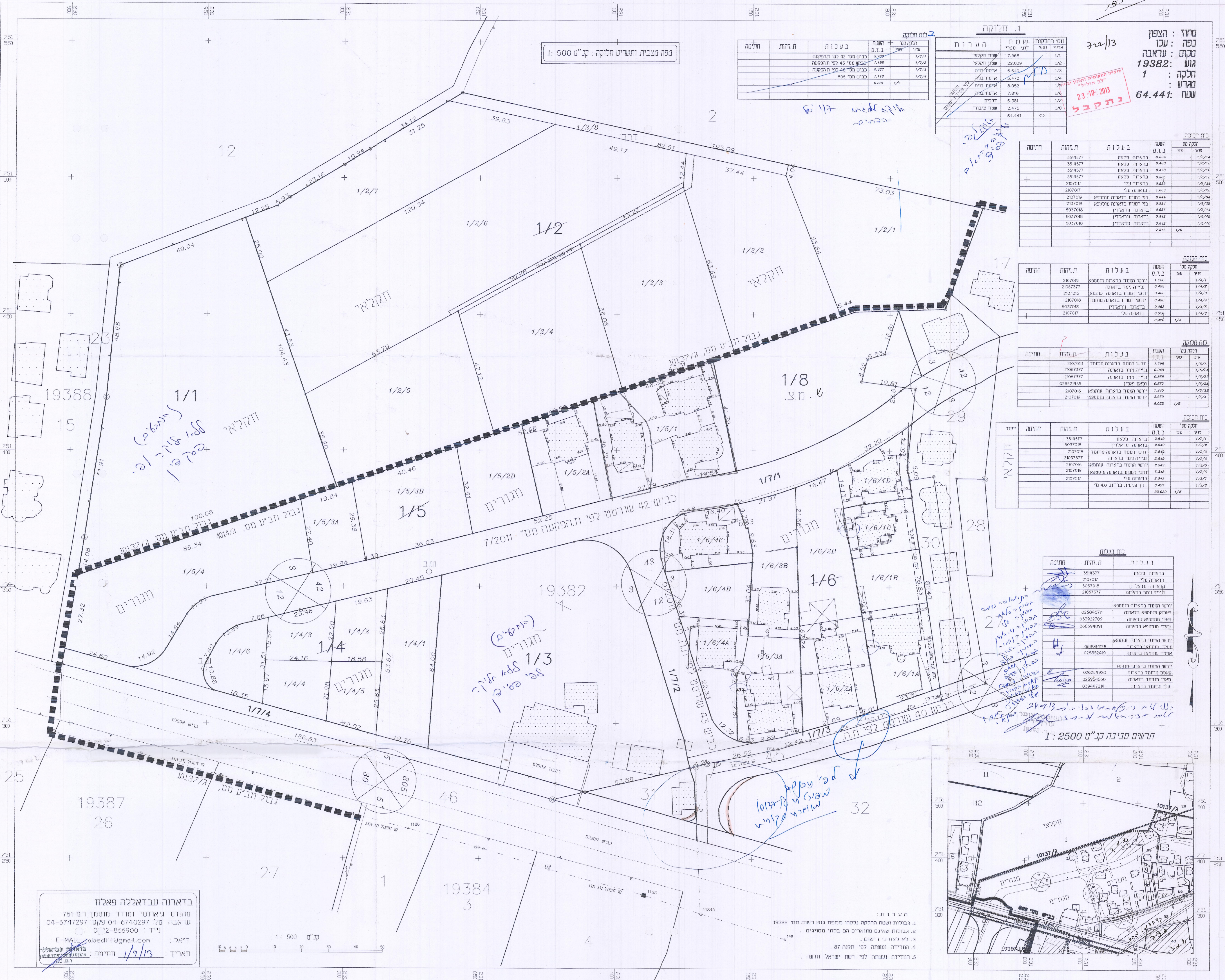
22/13

תקופת התחלת הבנייה
13-10-2013
נתקבל

חלקה	ת. זהות	בעלות	השטח מ.ר.	השטח מ.ר.
		כביש מס' 42 לפי תהפוקה	3.200	1/7/1
		כביש מס' 43 לפי תהפוקה	1.188	1/7/2
		כביש מס' 44 לפי תהפוקה	0.387	1/7/3
		כביש מס' 805 לפי תהפוקה	1.116	1/7/4
			6.881	1/7

מס' החלקה	שטח	הערות
7.568	1/6/1	עמותת חולאי
22.039	1/6/2	עמותת חולאי
6.640	1/6/3	אדמות עינה
3.470	1/6/4	אדמות עינה
8.052	1/6/5	אדמות עינה
7.816	1/6/6	אדמות עינה
6.381	1/6/7	דרכים
2.475	1/6/8	עמותת ציבורי
64.441		

מפה מצבית ותשריטת חלוקה : קב"מ 500 : 1



חלקה	ת. זהות	בעלות	השטח מ.ר.	השטח מ.ר.
	3594577	בדארה סלאח	0.804	1/6/14
	3594577	בדארה סלאח	0.486	1/6/15
	3594577	בדארה סלאח	0.478	1/6/16
	3594577	בדארה סלאח	0.595	1/6/17
	2107017	בדארה עלי	0.855	1/6/24
	2107017	בדארה עלי	1.005	1/6/25
	2107019	יורש העמותה בדארה מוסטפא	0.844	1/6/26
	2107019	יורש העמותה בדארה מוסטפא	0.854	1/6/27
	5037018	בדארה מראזין	0.856	1/6/44
	5037018	בדארה מראזין	0.842	1/6/45
	5037018	בדארה מראזין	0.642	1/6/46
			7.816	1/6

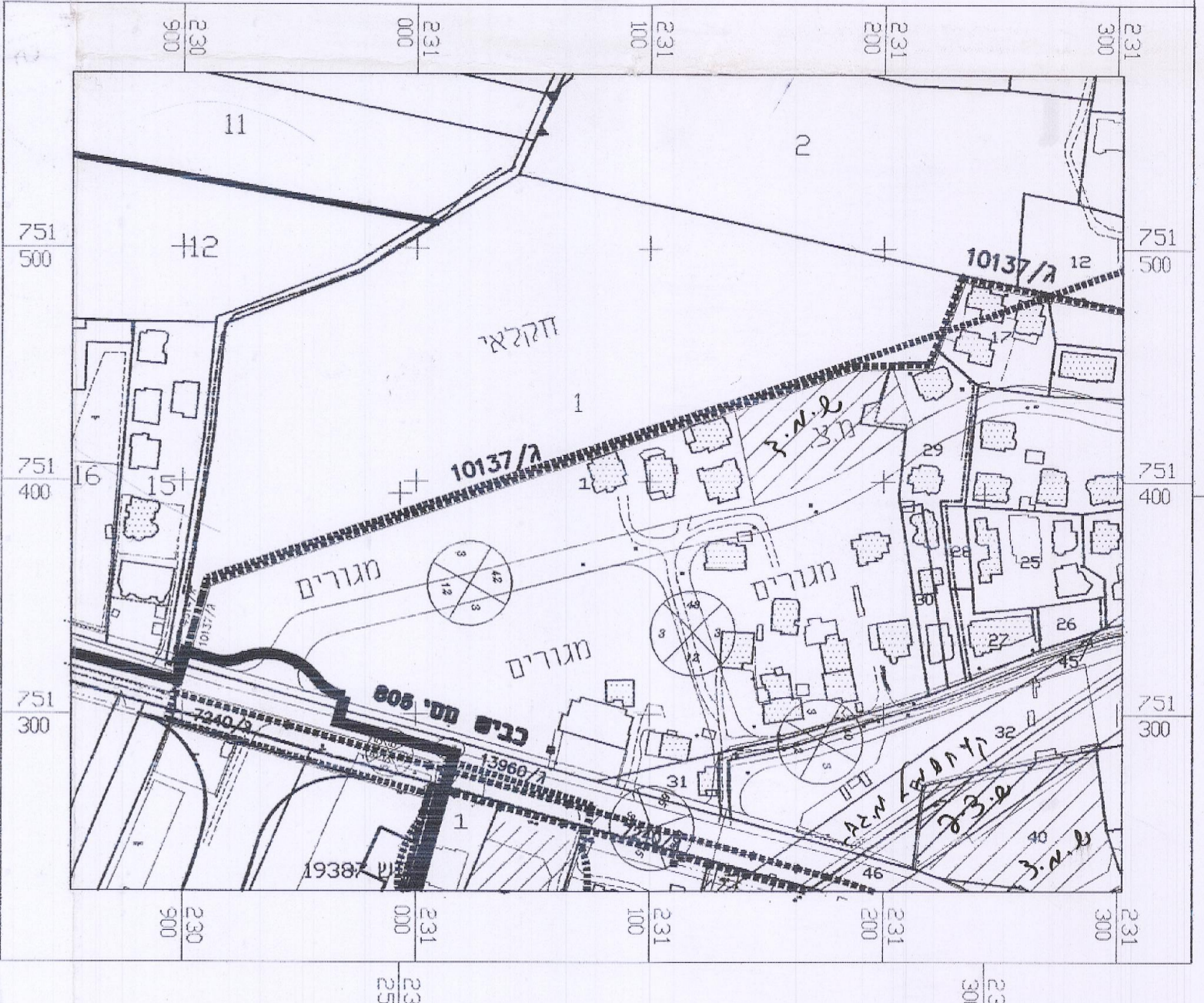
חלקה	ת. זהות	בעלות	השטח מ.ר.	השטח מ.ר.
	2107019	יורש העמותה בדארה מוסטפא	1.188	1/6/1
	21057377	ננייה יוסר בדארה	0.453	1/6/2
	2107016	יורש העמותה בדארה עומתא	0.453	1/6/3
	2107018	יורש העמותה בדארה מוסטפא	0.465	1/6/4
	5037018	בדארה מראזין	0.453	1/6/5
	2107017	בדארה עלי	0.529	1/6/6
			3.470	1/6

חלקה	ת. זהות	בעלות	השטח מ.ר.	השטח מ.ר.
	2107018	יורש העמותה בדארה מוסטפא	1.788	1/6/1
	21057377	ננייה יוסר בדארה	0.943	1/6/2
	21057377	ננייה יוסר בדארה	0.859	1/6/3
	02822455	וסאם אסאן	0.687	1/6/4
	2107016	יורש העמותה בדארה עומתא	1.245	1/6/5
	2107019	יורש העמותה בדארה מוסטפא	2.650	1/6/6
			8.052	1/6

חלקה	ת. זהות	בעלות	השטח מ.ר.	השטח מ.ר.
	3594577	בדארה סלאח	0.804	1/6/14
	5037018	בדארה מראזין	2.649	1/6/15
	2107019	יורש העמותה בדארה מוסטפא	2.649	1/6/16
	21057377	ננייה יוסר בדארה	2.649	1/6/17
	2107016	יורש העמותה בדארה עומתא	2.649	1/6/18
	2107019	יורש העמותה בדארה מוסטפא	2.649	1/6/19
	2107017	בדארה עלי	2.649	1/6/20
		דרך פנימית ברוחב 4.0 מ'	0.497	1/6/21
			22.039	1/6

חלקה	ת. זהות	בעלות
3594577		בדארה סלאח
2107017		בדארה עלי
21057377		ננייה יוסר בדארה
02584070		יורש העמותה בדארה מוסטפא
033922709		פארז מוסטפא בדארה
066394891		שאדי מוסטפא בדארה
052934125		יורש העמותה בדארה עומתא
02582419		חוסר עומתא בדארה
026254920		יורש העמותה בדארה מוסטפא
025845660		שאסי מוסטפא בדארה
039447214		עלי מוסטפא בדארה

תרשים סביבה קב"מ 2500 : 1



בדארה עבדאללה פאלח
מנהל גיאודטי ומודד מוסמך רמ 751
04-6747297 : טל. 04-6740297 : פקס
02-855900 : נייד
E-MAIL : abedfff@gmail.com
תאריך : 1/9/13
חתימה : [Signature]

- הערות:
- גבולות ושטח החלקה נבחרו מחפצת גוש רישום מס' 19382
 - גבולות שאינם מוזכרים הם בלתי מסויגים
 - לא לצורכי רישום
 - הדגימה נעשתה לפי תקנה 87
 - הדגימה נעשתה לפי רשות ישראל חדשה